

Figura 5.14 - Uniones de extremos atornillados

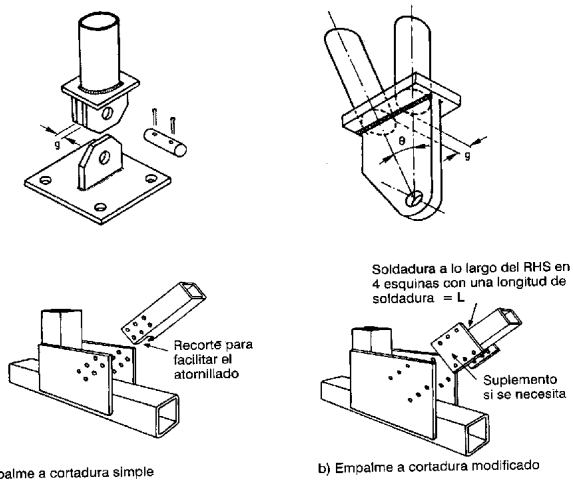


Figura 5.15 - Algunos ejemplos de uniones atornilladas y con pasadores

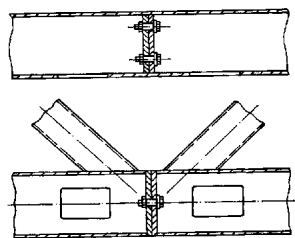


Figura 3.55 - Unión con placas frontales y tornillos ocultos en el cordón comprimido de una viga en celosía

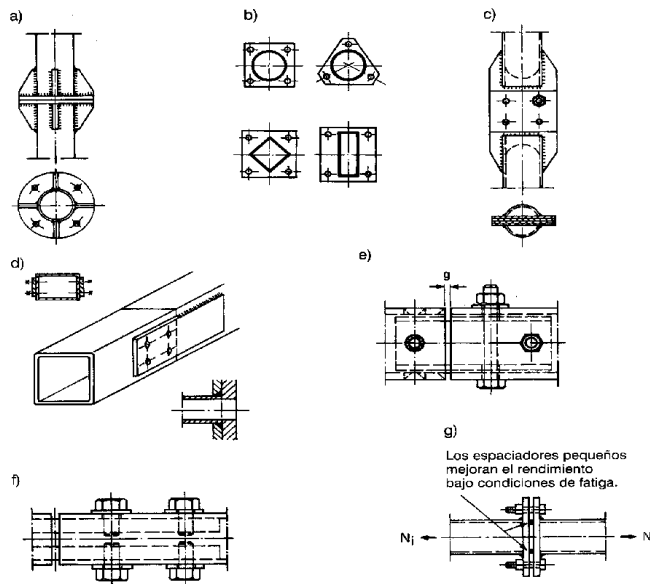


Figura 6.6 - Uniones atornilladas

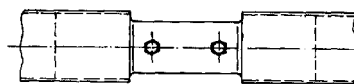


Figura 3.39 - Unión con manguitos

Un método alternativo es utilizar manguitos internos como se muestra en la figura 3.40.

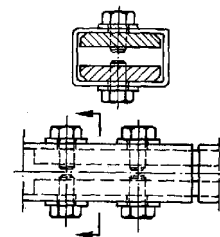


Figura 3.40 - Unión con manguitos internos

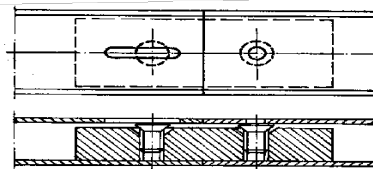


Figura 3.41 - Unión por fricción

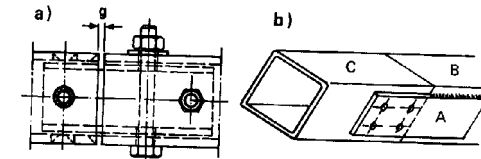


Figura 3.48 - Unión por tornillos pasantes

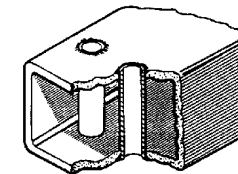


Figura 3.49 - Taladrar el perfil y soldar a éste un tubo distanciador de guía

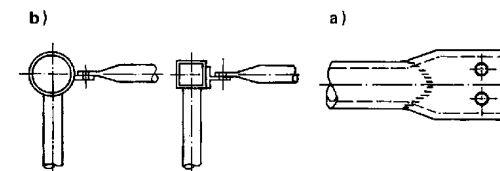


Figura 3.50 - Uniones atornilladas de perfiles tubulares con los extremos aplastados

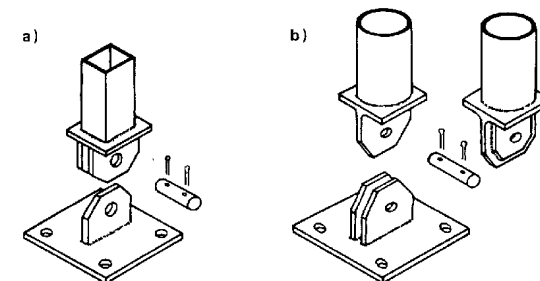


Figura 3.51 - Soporte articulado o de pasador

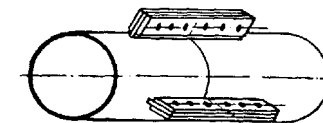


Figura 3.53 - Unión con cubrejuntas

