



Apellidos:

Nombre:

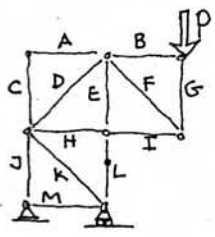
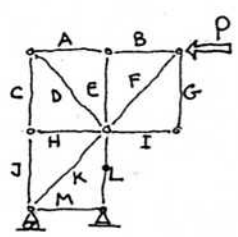
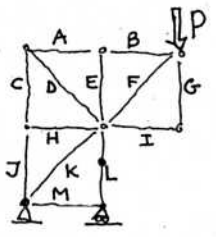
Nº Exp:

TEST 9: ESTRUCTURAS TRIANGULADAS: DIMENSIONADO.

Fecha: 11 noviembre 2004

Grupo:

1.- De las estructuras inferiores numeradas que soportan la carga indicada y se encuentran sustentadas mediante dos apoyos uno fijo y otro móvil, analizar la correspondiente al número Y, regresando las barras comprimidas.



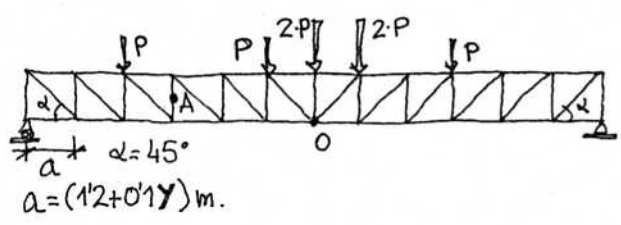
Y 0,1,2

3,4,5,6

7,8,9

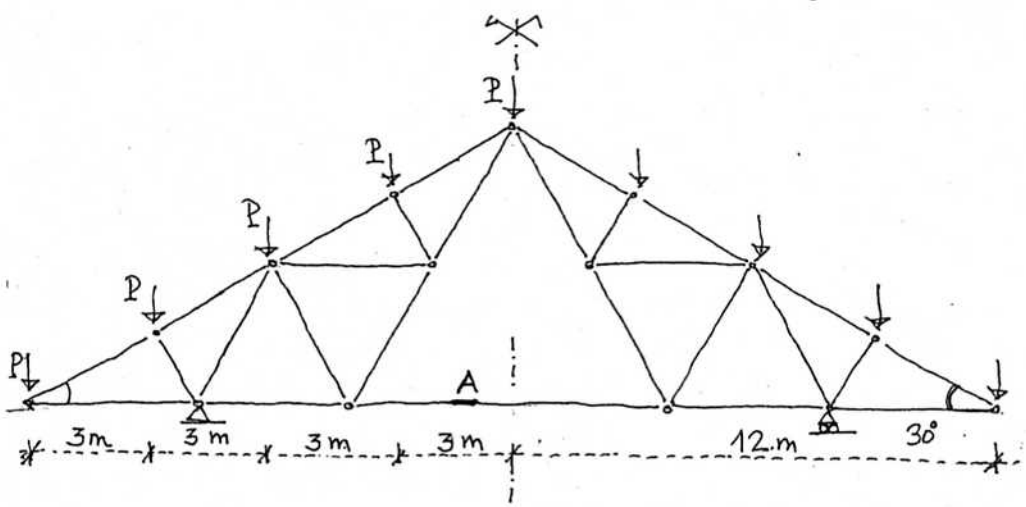
Barras comprimidas

2.- Calcular el esfuerzo en la barra A señalada de la viga en celosía de la figura, indicando su signo (+ tracción, - compresión), sustentada mediante dos apoyos uno fijo y otro móvil que soporta las cargas indicadas $P = 60 + 6 \cdot Y$ kN.



Solicitación en la barra A. $N_A =$ kN

3.- Calcular el esfuerzo en la barra A señalada de la cercha de la figura, indicando su signo (+ tracción, - compresión), sustentada mediante dos apoyos uno fijo y otro móvil que soporta las cargas indicadas, $P = 60 + 6 \cdot Y$ kN.



Solicitación en la barra A. $N_A =$ kN